

# StarLight8S

StarLight8S

## Kompaktes 8,4" TFT-Display mit SVGA-Auflösung 800x600 für PC-Grafik und Video-Signale

Bei der Entwicklung der Nickl StarLight-Serie werden stets die Erfahrungen aus der SunLight-Serie zusammengetragen und dabei die wesentlichen Produktmerkmale übernommen, um ein preisgünstiges Display anzubieten.

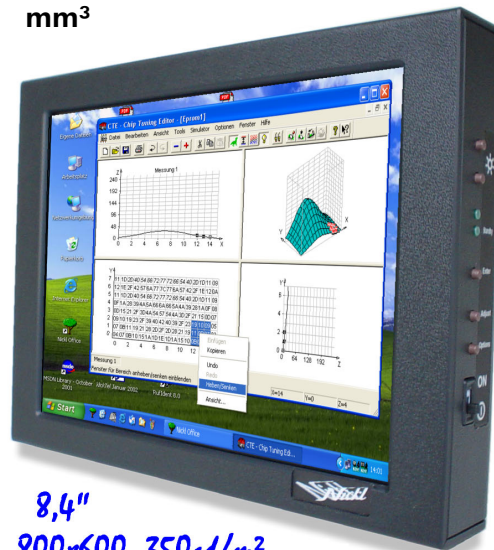
So wurde als Einstiegs-Modell das Nickl StarLight8S für preis-sensitive Anwendungen entwickelt. Es bietet dem Anwender die wichtigsten Leistungen, um in der Forschung und Entwicklung am KFZ optimal zu arbeiten. Zum Beispiel seine Auflösung von 800 x 600 Bildpunkten ermöglicht das Arbeiten mit graphischen Oberflächen und die Helligkeit von 350 cd/m<sup>2</sup> erleichtert das Ablesen auch in hellen Umgebungen. Sogar Misch-Anwendungen mit PC und Kamera sind möglich.

Seine kompakten Abmessungen und das erhältliche Einbau-Zubehör erleichtern die Integration an vielen Stellen und der direkte Anschluß an das Bordnetz erspart jeglichen externen DC/DC-Wandler.

Anwendungen:

- Versuchsfahrten in der Forschung und Entwicklung an Fahrwerksdynamik und Bremssystemen
- Flottenmanagement in Speditionen
- Koordinierung von Fahrzeugen im Entsorgungswesen
- Straßenvermessungen

- Hohe Helligkeit von 350cd/m<sup>2</sup>
- PC-Grafik und Video wird unterstützt
- Getrennte Eingänge PC und Video umschaltbar für Bildbearbeitungs-Anwendungen
- Versorgungsspannung 9..36V DC
- Kompakte Abmessungen: (212 x 162 x 34) mm<sup>3</sup>



8,4"  
800x600 350cd/m<sup>2</sup>



Nickl Elektronik-Entwicklung GmbH  
Eisackstraße 22 86165 Augsburg Germany  
Tel +49/821/450344-0  
Fax +49/821/450344-49



Elektronik-Entwicklung

www.nickl.de

Displays are our  
business...

# StarLight8S

## Technische Daten

Anzeige	213,36 mm (8,4 ") , aktiver Bereich (170,4 x 127,8) mm
Auflösung	800x600 Bildpunkte
Helligkeit	5...350 cd/m <sup>2</sup> , Auf-/Ab-Taster, Automatische Anpassung an Umgebungshelligkeit
Optische Eigenschaften	Betrachtungswinkel: O/U: ca. 40°/50° - L/R: ca. 70°/70° Kontrast: 250:1, Ansprechzeit ein/aus: 50/50ms
Technologie	TFT-Stripe-RGB, 6-bit je Farbe (262k Farben)
Video-Eingänge	DOS Text, VGA 640x480, SVGA 800x600, XGA 1024x768, 56..85 Hz, RGB analog, 0,7Vpp, DC-Restore, H- und V-Sync NTSC, PAL, SECAM als S-Video, 75 Ohm
Touch-Panel	auf Anfrage für höhere Stückzahlen
Spannungsversorgung	9..36 V, nicht potentialgetrennt, verpolungsgeschützt typ. 15 W bei voller Helligkeit, Power-down bei Ausfall des Video-Signals
Anschlußstecker	1. PC Grafik 15-pin HD D-Sub Buchse 2. S-Video Mini-DIN 4 3. Versorgung: 5-pin D-Sub Stecker 4. Touch-Panel: 9-pin D-Sub Stecker optional
Gehäuse	Polystyrol schwarz, weitere Farben auf Anfrage BxHxT: (212 x 162 x 34) mm <sup>3</sup> ohne Touch, (212 x 162 x 36) mm <sup>3</sup> mit Touch
Betriebstemperatur	0..+55 °C
Lagertemperatur	-25..+60 °C
Masse	860 g

## Zubehör

- 1EMSL10XH-x  
Halter für Labor & KFZ
- 1EZKA-HS15HS15-x-HQ  
Kabel, VGA, 2x15 HD-D-Sub Stecker, mit Ferrit,  
L=2m, 5m o. 7m
- 1EZKA-DB5BAN2-x  
Kabel, Power-Anschluß, D-Sub5 Hochstrom-  
Buchse/2xBüschelstecker, L=2m, 5m o. 7m
- 1EZPAS-DB5  
Power Anschluß-Stecker, D-Sub5 Hochstrom-Buchse,  
Lötkelche

## Varianten

- 1EMSL8S  
TFT-Display, 8,4", StarLight8S, 800x600, U<sub>in</sub>=9..36V,  
350cd/m<sup>2</sup>, multivideofähig, speziell für mobilen Einsatz  
- Weitere Varianten auf Anfrage -

